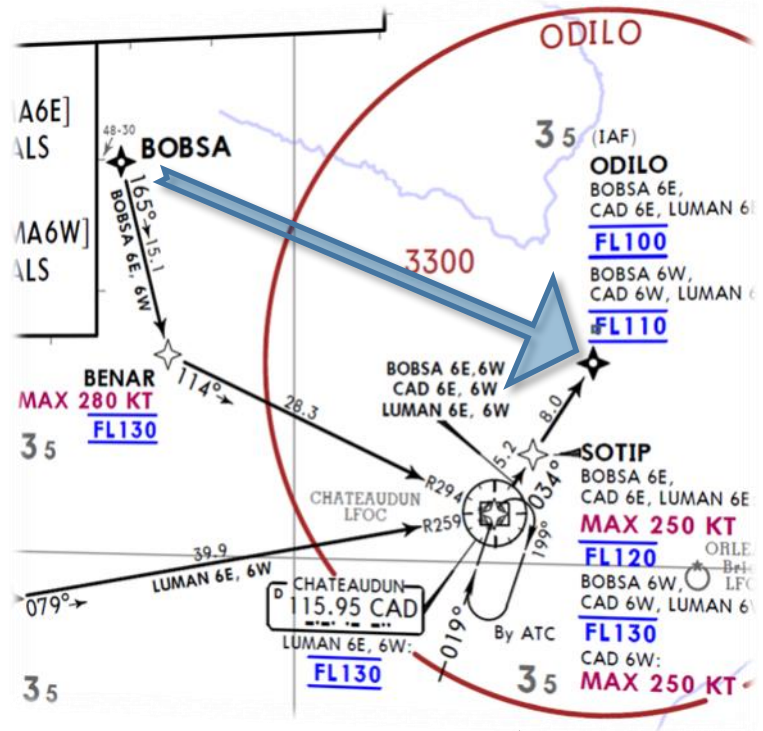
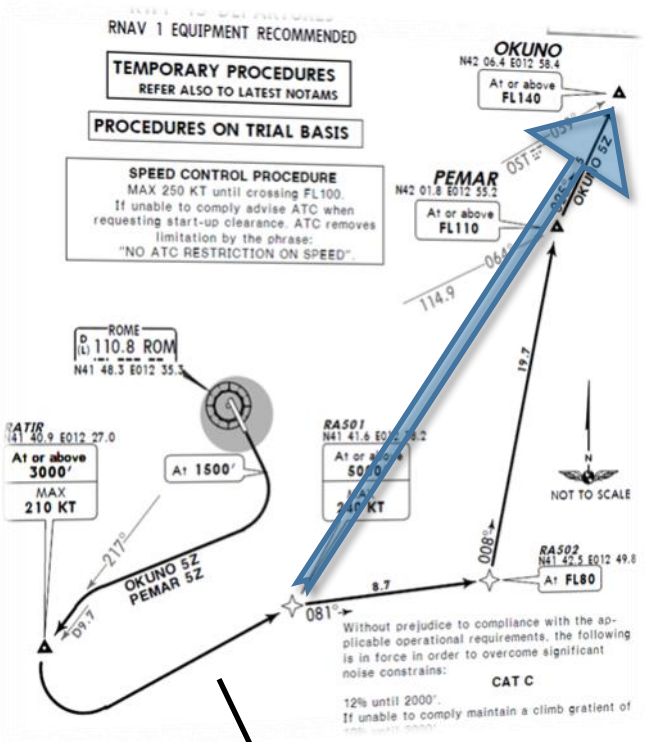


SERA

Règles de l'air



12 Octobre 2017, p4



ATC : « Montez via SID FL 170 »

ATC : « Descendez via STAR FL 100 »

« VIA SID / STAR »

« Via SID / STAR » : les contraintes verticales et de vitesses doivent être respectées.
L'ATC peut annuler certaines restrictions (« annulez restriction de niveau à ... »).

« Route directe »

« Guidage radar »

En cas de route directe ou de guidage radar, les contraintes intermédiaires d'une SID ou d'une STAR sont annulées.

SID / STAR (IFR)

ATIS

ATIS : Point de rosée, QFE



Le point de rosée et le QFE ne sont plus disponible que sur demande auprès de l'ATC.

Activités particulières



Phraséologie standardisée pour les planeurs et les largages parachutistes (cohérents avec les pratiques précédemment utilisées)

Un nouveau manuel de phraséologie est édité, disponible sur le site du [SIA \(réglementation\)](#).